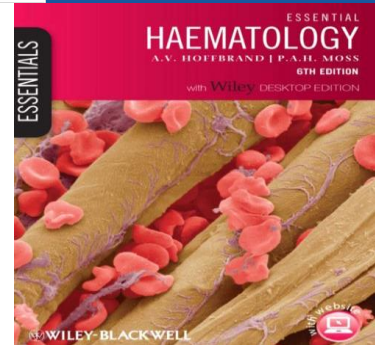
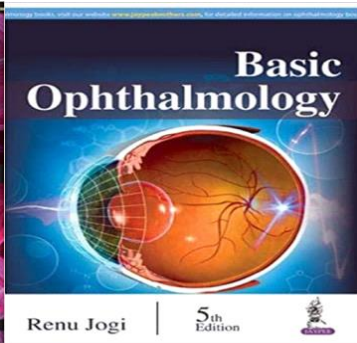
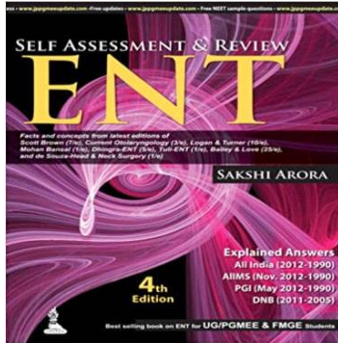
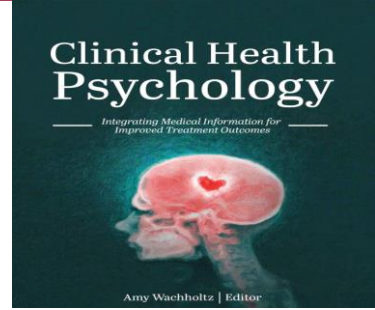
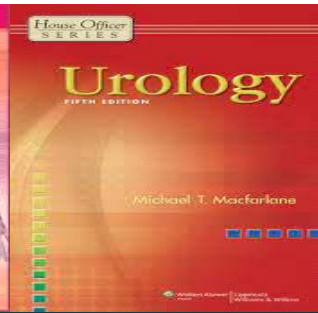
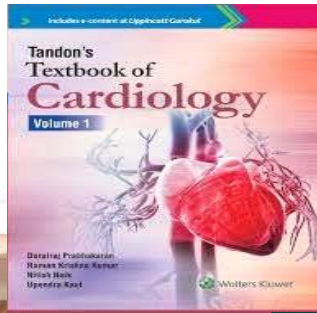
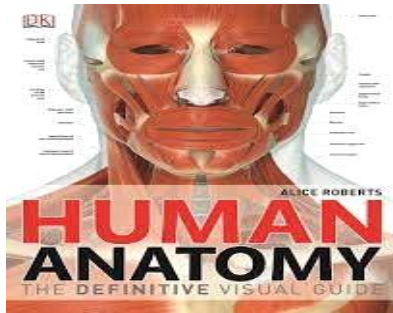


بسمه تعالی

راهنمای استفاده از **Pubmed**

مدرس: نیلا زیودار





National Library of Medicine
National Center for Biotechnology Information

Log in

PubMed.gov

Search PubMed

Search

Advanced

PubMed® comprises more than 30 million citations for biomedical literature from MEDLINE, life science journals, and online books. Citations may include links to full-text content from PubMed Central and publisher web sites.

Pubmed

پاب مد یک پایگاه اطلاعاتی رایگان است که توسط مرکز ملی اطلاعات بیوتکنولوژی آمریکا در کتابخانه ملی پزشکی آمریکا بوجود آمده است. این منبع مهم دارای بیش از 21 میلیون مدرک از آمریکا

و بیش از 70 کشور جهان در مورد متون زیست پزشکی مدلاین می باشد. با توجه به اینکه هزینه اشتراک مدلاین زیاد بوده و امکان بهره مندی از آن برای افراد و سازمان ها وجود نداشت کتابخانه ملی پزشکی آمریکا در سال 1997 اقدام به موتور جستجوی رایگان نمود که در واقع دسترسی به محتوای مدلاین را امکان پذیر می سازد این پروژه، مدلاین عمومی (Public Medline) یا باختصار پاب مد نامیده شد بعدها پایگاه‌های داده دیگری، علاوه بر مدلاین، به پاب‌مد افزوده شدند. بدین ترتیب عبارت جستجوی وارد شده در پاب‌مد علاوه بر پایگاه داده مدلاین، به‌طور همزمان در چندین پایگاه داده دیگر نیز جستجو می‌شود. از سوی دیگر کتابخانه ملی پزشکی آمریکا پایگاه داده مدلاین را در اختیار شرکت های دیگری همچون الزویر (Elsevier) و ابسکو (Ebsco) قرار داد تا دسترسی به آن را از موتور جستجوی (Embase and Ebsco host) خود فراهم کنند. از آنجا که الگوریتم‌های به کار رفته در موتورهای جستجوی گوناگون با هم متفاوت هستند، نتایج بدست آمده از جستجوی مدلاین با کلید واژه‌های یکسان از این محیط‌ها می‌تواند با یکدیگر متفاوت باشد. پاب مد از طریق لینک های زیر قابل دسترسی می باشد.

• لینک مستقیم www.pubmed.gov

• لینک غیر مستقیم

<https://ncbi.nlm.nih.gov/>

انواع جستجو در پاب مد:

• جستجوی ساده **Basic Search**

• جستجوی پیشرفته **Advance Search**

• جستجو از طریق **Mesh Database**

Basic search

جستجوی ساده در پایبمد با وارد کردن واژگان کلیدی مربوط به موضوع مورد نظر در پنجره جستجو صورت می‌گیرد. لیست نتایج جستجو به صورت پیش‌فرض بر پایه تاریخ ورود به پایگاه داده از جدیدترین به قدیمی‌ترین مرتب می‌شوند. با کلیک بر روی هرکدام از نتایج جستجو اطلاعات کتابشناختی، چکیده مقاله، مقالات مرتبط، تعداد استناد به مقاله مورد نظر را ارائه میدهد. متن کامل مقالات بصورت HTML یا PDF قابل خریداری و در دسترس می‌باشد.

psychology - Search Results - PubMed

https://pubmed.ncbi.nlm.nih.gov/?term=psychology

National Library of Medicine
National Center for Biotechnology Information

Log in

PubMed.gov

psycholo

Search

psychological

psychological stress

psychological effects

psychological distress

covid-19 psychological

MY NCBI FILTERS

RESULTS BY YEAR

1849 2020

TEXT AVAILABILITY

Abstract

Free full text

Annu Rev Psychol. 2018 Jan 4;69:511-534. doi: 10.1146/annurev-psych-122216-011836. Epub 2017 Oct 25. PMID: 29068778 Review. This sparked a period of methodological reflection that we review here and call **Psychology's Renaissance**. We begin by describing how psychologists' concerns with publication bias shifted from worrying about file-drawered studies to worrying about p-hacked analyses. ...

“ Cite Share

Choosing Prediction Over Explanation in **Psychology**: Lessons From Machine Learning.

Feedback

Advance search

در جستجوی پیشرفته امکانات گوناگونی برای انتخاب فیلدهای مورد نظر همچون عنوان مقاله، نام نویسنده اول یا دوم، نام ژورنال، تاریخ انتشار، ناشر، شماره جلد و ... با استفاده از عملگرهای بولین (and, or, not) برای جستجو در اختیار کاربر قرار می‌گیرد. عملگر بولین مشخص می‌کند چگونه به وسیلهٔ محاسبات منطقی خروجی مناسب داشته باشیم.

PubMed Advanced Search Builder



User Guide

انتخاب فیلد مورد نظر

Add terms to the query box

عملگرهای بولین

- Publisher
- Journal
- Language
- Location ID
- MeSH Major Topic
- MeSH Subheading
- MeSH Terms
- Other Term
- Pagination
- Pharmacological Action
- Publication Type
- Publisher

Enter a search term

NOT

Change the Boolean operator used when adding terms to the query box

- Add with AND
- Add with OR
- Add with NOT

te - Publication]) NOT (elsevier(Publisher))

Download Delete

query Results Time

Feedback